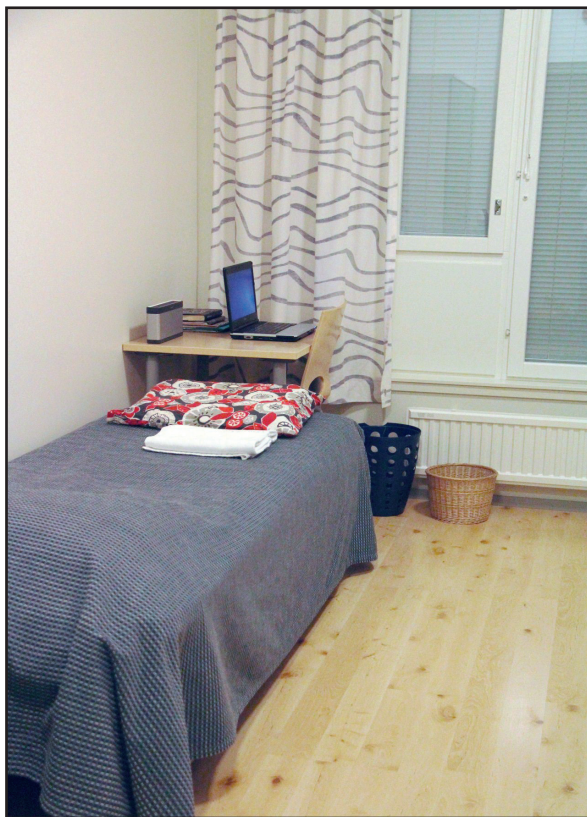


# TURVALLISESTI OMASSA KODISSA



Pelastuslaitosten  
kumppanuusverkosto

## ASUKKAALLE:

Turvallisesti omassa kodissa -oppaasta löydät ohjeita, joiden avulla voit lisätä kotisi paloturvallisuutta.

Oppaassa on myös ohjeita, kuinka toimia hätätilanteessa.

Oppaan takana on tarkastuslista, jonka avulla voit arvioida omaan turvallisuuteesi liittyviä asioita.

Pelastuslaitosten kumppanuusverkoston julkaisu 4/2016

Työryhmä: Helsingin kaupungin pelastuslaitoksen sekä Itä-, Keski- ja Länsi-Uudenmaan pelastuslaitosten yhteinen turvallisuusviestintätyöryhmä

Taitto: Leena Malinen, Susanne Vuorinen

Valokuvat: Kim Halmela, Stina Hällberg, Leena Malinen

Muokattu Eteva kuntayhtymän ja Keski-Uudenmaan pelastuslaitoksen yhteistyössä vuonna 2015 tehdystä oppaasta ”Turvallisesti kodissani”.

# Hätäpuhelu 112

**HÄTÄNUMERO ON**

**112**

Soita hätänumeroon,  
jos vaara uhkaa

- henkeä
- terveyttä
- omaisuutta
- ympäristöä

Nimeni:

---

Katuosoite:

---

Paikkakunta:

---

Puhelinnumeroni:

---

Kun soitat hätänumeroon,  
kerro, kuka olet ja  
mistä soitat.

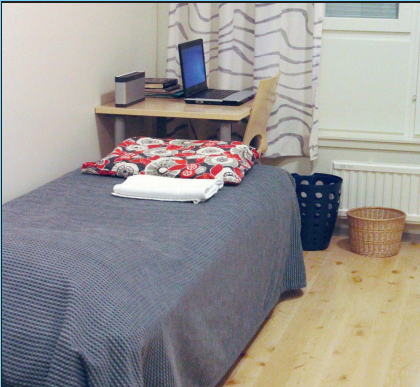


Vastaa kysymyksiin ja toimi  
annettujen ohjeiden mukaan.  
Lopeta puhelu vasta,  
kun saat siihen luvan.

# Turvallinen ja siisti koti



Sotkuisessa kodissa  
voit kompastua  
ja satuttaa itsesi.  
Myös poistuminen  
sotkun keskeltä on  
vaikeaa.



Pidä kotisi siistinä!



Säilytä avaimet ja puhelin  
paikassa,  
josta löydät ne helposti.

# Keittiössä



Älä säilytä liedellä  
tavaraa.



Pidä liesi ja sen ympäristö  
puhtaana.

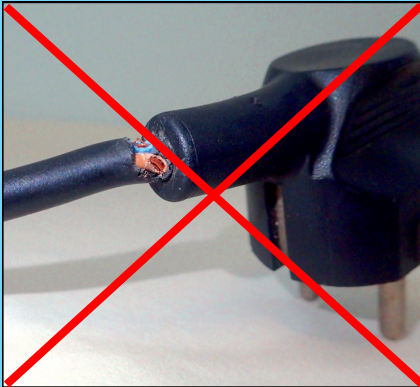


Älä laita foliota tai  
metalliastioita  
mikroaaltouuniin.

# Sähkölaitteiden turvallinen käyttö



Sammuta virta  
sähkölaitteesta,  
kun et käytä sitä.



Älä käytä rikkiäistä  
sähkölaitetta.



Irrota laturi pistorasiasta,  
kun laite on ladattu.  
Pistorasiaan jätetty  
laturi voi aiheuttaa  
tulipalon.

## Sähkölaitteiden turvallinen käyttö



Sähkölaitetta ei saa peittää.  
Älä kuivata pyykkiä sähköpatterin päällä.



Käytä jatkojohtoa, jossa on virtakytkin.  
Kun poistut kodistasi, katkaise virta kytkimestä.  
Katkaise virta myös yöksi.



Älä liitä montaa jatkojohtoa peräkkäin.

# Kynttilät



Kynttilä voi sytyttää  
tulipalon.  
Älä jätä palavaa kynttilää  
yksin.



Aseta tuikkukynttilät  
riittävän kauaksi  
toisistaan.  
Valitse kynttilänjalka,  
joka ei kaadu eikä pala.



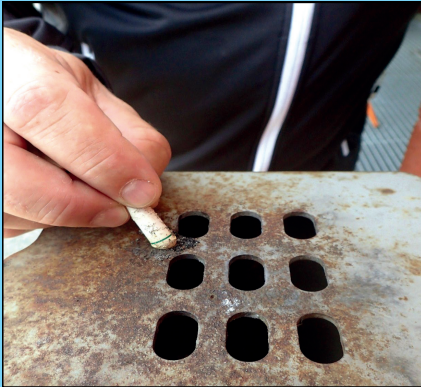
Paristolla toimiva kynttilä  
on turvallisempi käyttää  
kuin oikea kynttilä.



# Tupakointi



Jos tupakoit,  
tupakoi vain ulkona.



Sammuta tupakantumpit  
huolellisesti tuhkakuppiin.



Varmista,  
että tupakan tuhka on  
kylmää ennen kuin  
tyhjennät sen roskakoriin.  
Kytevä tupakantumppi voi  
syttyttää tulipalon.

## Toiminta tulipalossa



Tulipalossa muodostuu savua.  
Savu on vaarallista.



Palovaroitin varoittaa savusta voimakkaalla hälytysäänellä.

Testaa palovaroittimen toiminta säännöllisesti.



Jos asunnossasi palaa, poistu ulos.

## Toiminta tulipalossa



Sulje ovi, kun poistut.  
Se rajoittaa tulipaloa ja  
savun leviämistä.



Älä poistu savuun.  
Jos poistumisreitilläsi  
on savua,  
pysy asunnossasi.

**HÄTÄNUMERO ON**

**112**

Soita apua numerosta 112.

# Oma turvallisuuteni

Valitse kyllä 😊 tai ei ☹️.

	kyllä	ei
Tiedän hätänumeron.	😊	☹️
Muistan kotiosoitteeni.	😊	☹️
Kotini on siisti eikä lattioilla loju tavaroita, joihin voi kompastua.	😊	☹️
Säilytän puhelimen ja kotiavaimet paikassa, josta löydän ne helposti.	😊	☹️
Pidän lieden ja sen ympäristön siistinä.	😊	☹️
Kotini sähkölaitteet ovat ehjiä.	😊	☹️
Sammutan virran sähkölaitteesta, kun en käytä sitä.	😊	☹️
Tiedän, millaisen astian voi laittaa mikroaaltouuniin.	😊	☹️
Kodissani on toimiva palovaroitin.	😊	☹️
Tiedän, mitä pitää tehdä, jos palovaroitin hälyttää.	😊	☹️